

AXIS 241

Видеосерверы

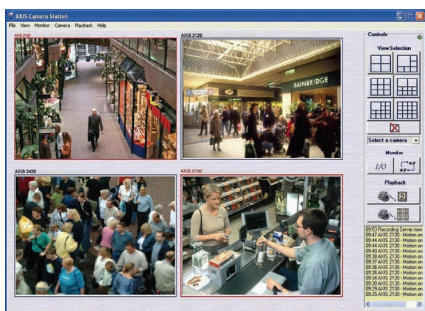
Полный набор цифровых решений для аналоговых систем наблюдения

Видеосерверы AXIS 241, от лидера в производстве сетевого видео, разработаны для перевода имеющихся аналоговых систем на высокоэффективные IP решения, идеальные для систем видео наблюдения и удаленного мониторинга.

В зависимости от модели к видеосерверам AXIS 241 может быть подключено до четырех аналоговых камер. Они имеют встроенный детектор движения, поддержку SNMP и могут одновременно предавать потоки Motion JPEG и MPEG-4. Мощные средства управления событиями включают самостоятельную передачу изображения, оповещение о тревоге и I/O контроль. Параметры поворота/наклона/увеличения контролируются через серийный порт, дающий возможность управлять по сети PTZ и купольными камерами.

Полный набор функций безопасности, включающий многопользовательский уровневый доступ по паролю, HTTPS кодирование и фильтрацию по IP адресу, обеспечивают безопасную обработку видео и конфигурирование системы.

Модели AXIS 241 QA/SA имеют встроенную поддержку дуплексного звука, позволяя не только наблюдать, но передавать и получать голосовую информацию на объекте наблюдения. Дополнительно предлагается построчный фильтр, который повышает качество изображения при самом высоком разрешении (4CIF).



- Высококачественное построчное видеоизображение, 30/25 кадров/сек на канал
- Одновременная передача видео в форматах Motion JPEG and MPEG-4 в разрешении до 768x576
- Детектор движения с до- и после-тревожной буферизацией
- Поддержка PTZ и купольных камер
- HTTPS кодирование для сетевой безопасности
- Комплексная поддержка дуплексного звука

AXIS[®]
COMMUNICATIONS
Make your network smarter



Спецификация

Модели	AXIS 241 QA: 4 видеоканала, дуплексный звук AXIS 241 Q*: 4 видеоканала AXIS 241 SA: 1 видеоканал, дуплексный звук AXIS 241 S*: 1 видеоканал <i>*Также возможна бескорпусная версия для Axis Video Rack Solution</i>	Питание	7 - 20 V DC, max 8 W
Видеосжатие	Motion JPEG MPEG-4 Part 2(ISO/IEC 14496-2), профили ASP и SP	Условия эксплуатации	5 - 50 °C (41 – 122 °F) Влажность 20 - 80% RH (без конденсата)
Разрешение	Разрешение 4CIF, 2CIFЕхр, 2CIF, CIF, QCIF max 704x480 (NTSC) 768x576 (PAL) min 160x120 (NTSC) 176x144 (PAL)	Установка, управление и эксплуатация	Инструкция по установке на CD и конфигурация через Web-интерфейс Сохранение и восстановление конфигурации Обновление встроенного ПО через HTTP или FTP, а также на сайте www.axis.com
Скорость (NTSC/PAL)	Motion JPEG: до 30/25 кадр/сек на 4CIF (1 канал) до 30/25 кадр/сек на 4CIF (4 канала) MPEG-4: до 30/25 кадр/сек на 4CIF (1 канал) до 30/25 кадр/сек на 4CIF (4 канала)	Доступ к видео из Web-браузера	Живое видео с камеры, возможность последовательной смены 20 предустановок PTZ или других видео ресурсов Axis, настраиваемые HTML страницы
Потоковое видео	Одновременно Motion JPEG и JPEG-4 Контроль скорости передачи и полосы пропускания Постоянная и изменяющаяся скорость передачи битов (MPEG-4)	Минимальные требования к оборудованию	Pentium III CPU 500 MHz или выше, или соответствующий процессор AMD 128 MB RAM Графическая карта AGP, Direct Draw, 32 MB RAM Windows XP, 2000, NT4.0*, ME* or 98, DirectX 9.0 или старше Internet Explorer 5.x или старше При использовании других операционных систем смотрите www.axis.com/techsup <i>*только Motion JPEG</i>
Параметры изображения	Уровни сжатия: 11 (Motion JPEG) / 23 (MPEG-4) Угол поворота: 90°, 180°, 270° Корректировка формата кадра Цветовой режим: цветной, черно-белый Возможность наложения времени, даты, текста или изображения Построчный фильтр (AXIS 241 QA/SA)	Поддержка системной интеграции	Полный набор API для интеграции программного обеспечения находится на сайте www.axis.com , включая HTTP API, AXIS Media Control SDK, триггер данных в видео потоке, встроенные скрипты и доступ к серийным портам периферии через HTTP/TCP. Операционная система: Linux 2.4
Звук (AXIS 241QA/SA)	G.711 PCM 64 kbit/s, G.726 ADPCM 32 или 34 kbit/s, полный дуплекс, полудуплекс, симплекс или выключение звука	Поддерживаемые протоколы	HTTP, HTTPS, SSL/TLS*, TCP, SNMPv1/v2cv/v3 (MIB-II), RTP, UDP, IGMP, RTCP,SMTP, FTP, DHCP, UPnP, ARP, DNS, DynDNS, SOCKS. Информация по использованию протоколов доступна на www.axis.com <i>**Этот продукт включает ПО, разработанное the Open SSL Project для использования в the Open SSL Tool kit (www.openssl.org)</i>
Безопасность	Многопользовательский уровеньный доступ с защитой паролем. Фильтр по IP адресу и HTTPS кодирование	ПО (поставляется отдельно)	AXIS Camera Station – ПО для просмотра, воспроизведения и записи нескольких (до 25) камер AXIS Camera Explorer – Базовое ПО для просмотра и записи вручную Посмотрите www.axis.com/partner/adp_partners.htm для получения информации о ПО, разработанного нашими партнерами
Тревожное оповещение и управление событиями	Срабатывание по встроенному детектору движения, внешним датчикам или по расписанию Передача через FTP, email и HTTP Извещение через TCP, email, HTTP и внешние выходы До- и после- тревожный буфер 9 MB на канал (примерно 4 минуты видео вCIF разрешении 4 кадра/сек)	Принадлежности в комплекте	Источник питания 9V DC, оборудование для установки, набор разъемов, Руководство по установке, CD с утилитами и руководством пользователя. MPEG-4 декодер, MPEG-4 лицензии (1 кодировщик, 1 дешифратор)
Поворот/Наклон/Увеличение	Поддержка широкого ряда PTZ и купольных камер, драйверы в свободном доступе на www.axis.com 20 установок на камеру, патрулирование, контроль очередности PTZ	Принадлежности (в комплект не входят)	Кабель с адаптером Y/C / BNC (AXIS 241A/AXIS 241S) AXIS 292 сетевой видео декодер AXIS MPEG-4 декодер на 10 лицензий Разветвители Power over Ethernet IEEE 802.11g беспроводной мост и точка доступа
Разъемы	Аналоговое композитное видео, авто определение NTSC/PAL AXIS 241Q/QA: 4 BNC входа AXIS 241S/SA: 1 BNC вход и 1 BNC выход: проходной или Y/C видео вход Ethernet 10BaseT/100BaseTX, RJ-45 Колодка: 4 входа и 4 выхода сигналов тревоги, RS485/422 полудуплексный порт, дополнительный разъем питания D-Sub для RS-232 порта AXIS 241QA/SA: 3,5 mm jack для микрофонного входа (макс. 54 mVpp) или линейный вход (макс. 8.0 Vpp, моно), 3,5 mm jack для линейного выхода (макс. 2.6 VPP) к активному динамику	Сертификаты	EMC: EN55024: 1998+A1, EN55022: 1998 Class B EN61000-3-2:2000, EN61000-3-3:1995+A1. FCC Part 15 Subpart B Class B, VCCI: 2003 Class B ITE, C-tick AS/NZS 3 548 и ICES-003 Class B в соответствии с EN 550022: 1998 Class B Безопасность: EN60950, UL, CSA (только источник питания)
Корпус	Металлический корпус. Отдельный, бескорпусный (blade) или с креплениями для установки на стене или стойках	Размеры (ВxШxГ) и вес	42 x 140 x 155 мм 540 g без блока питания
Процессоры и память	CPU: ETRAX 100LX 32bit Процессор видеосжатия: ARTPEC-2 Память: 64 MB (241Q/QA), 32 MB (241S/SA) Флеш память 8 MB Батарея резервного питания часов		



AXIS 241SA



AXIS 241QA



AXIS 241S



AXIS 241Q



Поставка AXIS 241Q/S также возможна в бескорпусном варианте для AXIS Rack Solution. 12 слотов используются для объединения серверов.

www.axis.com

AXIS
COMMUNICATIONS
Make your network smarter