

AXIS 210/210A

Сетевые камеры

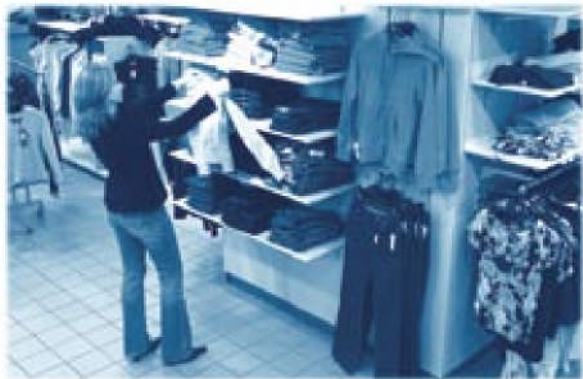
Высочайшее качество видео для профессионального использования внутри помещения

Сетевые камеры AXIS 210 и AXIS 210A от лидера на рынке сетевого видео, идеальны для систем наблюдения и удаленного мониторинга внутри помещения.

Сетевые камеры обеспечивают наилучшее качество видео в своем классе, используя прогрессивную матрицу и мощные аппаратные средства для обработки изображений в реальном времени, что гарантирует скорость передачи до 25 кадров/сек даже в VGA разрешении. Подключение непосредственно с IP сетями, встроенный Web сервер, открытый интерфейс и усовершенствованные сетевые функции, базирующиеся на открытых промышленных стандартах, значительно упрощающих системную интеграцию.

Поддержка протокола Power over Ethernet позволяет подавать напряжение на AXIS 210A по сетевому («витая пара») кабелю, что уменьшает стоимость установки и повышает надежность, т.к. отсутствует необходимость прокладки силового кабеля. Она имеет встроенную поддержку дуплексного аудио канала, что дает возможность удаленным пользователям не только наблюдать, но и получать и передавать речевую информацию на объект наблюдения.

AXIS 210 и AXIS 210A являются превосходным решением для организации видеонаблюдения офисов, школ и других объектов по локальной сети или через Интернет.



- Прогрессивная CCD матрица и передовая обработка видео обеспечивают превосходное качество изображения
- Одновременная передача видео в форматах Motion JPEG и MPEG-4 позволяет оптимизировать качество и полосу пропускания
- До 30 кадров в секунду с разрешением VGA 640 x 480
- Встроенный детектор движения с до- и после-тревожным буфером
- Поддержка Power over Ethernet (IEEE 802.3af) упрощает установку (для AXIS 210A)
- Встроенная поддержка дуплексного аудио канала для (AXIS 210A)

Сетевые камеры AXIS 210/210A



AXIS 210A Network Camera

Модель	AXIS 210 AXIS 210A: встроенная поддержка Power over Ethernet с дуплексным звуком	Условия эксплуатации	5 – 45°C (41-113°F) Влажность 20-80% RH (без конденсата)
Матрица	¼" Sony Wfine progressive scan RGB CCD	Установка, управление и эксплуатация	Инструкция по установке на CD и конфигурация через WEB-интерфейс, сохранение и восстановление конфигурации. Поддержка SNMP для AXIS210A Обновление встроенного ПО через HTTP и FTP, а также на сайте www.axis.com
Объектив	4.0 мм, F2.0, фиксированная диафрагма, горизонтальный угол обзора 48°, фокусный диапазон: 0 мм до бесконечности, CS крепление	Доступ к видео из Web-браузера	Просмотр живого видео с камеры одновременно до 20 клиентов, настраиваемые HTML страницы
Минимальная освещенность	3.0 люкс при F2.0	Минимальные требования к оборудованию	Pentium III CPU 500 MHz или выше, или соответствующий процессор AMD 128 MB RAM Графическая карта AGP, Direct Draw, 32 MB RAM Windows XP, 2000, NT4., ME* or 98*, DirectX 9.0 или старше, Internet Explorer 5.x или старше При использовании других операционных систем и браузеров смотрите www.axis.com/techsup *Только Motion JPEG
Форматы сжатия	Motion JPEG MPEG-4 Part 2 (ISO/IEC 14496-2), Профили: ASP and SP	Поддержка системной интеграции	Полный набор API для интеграции программного обеспечения находится на сайте www.axis.com , включая HTTP API, AXIS Media Control SDK, триггер данных в видеопотоке, встроенные скрипты и доступ к серийным портам периферии через TCP. Операционная система: Linux 2.4
Разрешение	16 режимов от 640x480 до 1600x1200 с помощью API, 5 вариантов при конфигурации web страницы	Поддерживаемые протоколы	IP, HTTP, TCP, ICMP, RTSP, RTP, UDP, IGMP, RTCP, SMTP, FTP, DHCP, UPnP, ARP, DNS, DynDNS, SOCKS, NTP и другие. Дополнительно для AXIS210A: HTTPS, SSL/TLS*, SNMPv1/v2c/v3 (MIB-II). Информация по использованию протоколов доступна на сайте www.axis.com *Этот продукт включает ПО Open SSL Project для пользования Open SSL Tool kit (www.openssl.org)
Скорость	До 30 кадров в секунду в любом разрешении	ПО (поставляется отдельно)	AXIS Camera Station – ПО для просмотра, воспроизведения и записи несюжетных (до 25) камер. AXIS Camera Recorder – ПО для просмотра и записи до 16 камер. AXIS Camera Explorer – базовое ПО для просмотра и записи в ручную. Зайдите на www.axis.com/partner/adv_partners.htm чтобы получить информацию о ПО, разработанного нашими партнерами
Потоковое видео	Одновременно в видео Motion JPEG and MPEG-4. Контроль скорости передачи и полосы пропускания. Постоянная и переменная скорость передачи данных (MPEG-4)	Принадлежности (в комплекте)	Источник питания 9 V DC, стойка для крепления, набор разъемов, руководство по установке, CD с утилитами, MPEG-4 лицензия (1 кодировщик, 1 дешифратор), MPEG-4 декодер (Windows)
Параметры изображения	Уровни сжатия: 11 (Motion JPEG) /23 (MPEG-4) Угол поворота: 90°, 180°, 270 Возможность изменения уровня цвета, яркости, резкости, контраста, баланса белого, контроля экспозиции, регулировка режима работы при плохом освещении. Возможность наложить на изображение время, дату, шаблон, текст или изображение	Принадлежности (в комплект не входят)	AXIS 292 – сетевой видео декодер AXIS MPEG-4 декодер на 10 лицензий Устройство питания через Ethernet
Экспозиция	2 секк 1/12500 сек	Сертификаты	EMC: EN55024: 1998+A1 +A2, EN55022: 1998+A1 Class B, EN61000-3-2:2000, EN61000-3-3: 1995+A1 FCC Part 15 Subpart I Class B, VCCI: 2003 Class II ITE, C-tick AS/nzs 3548 и ICES-003 B в соответствии с EN55022: 1998 Class B. Безопасность: UL and CSA (Источник питания), EN60950
Безопасность	Многопользовательский уровень доступа с защитой паролями, фильтрация по IP-адресу, HTTPS кодирование (AXIS 210A)	Размеры (ВхШхГ) и вес	38 x 88 x 146 мм AXIS 210: 305 гр. без блока питания AXIS 210A: 325 гр. без блока питания
Пользователи	20 пользователей одновременно Неограниченное количество пользователей при использовании многопользовательского MPEG-4		
Тревожное оповещение и управление событиями	Срабатывание по встроенному детектору движения, внешние датчики или срабатывание по расписанию. Передача изображения через FTP, email, HTTP. Извещение через TCP, email, HTTP и внешние выходы. До- и после-тревожный буфер – AXIS 210 1,2 МБ (до 40 сек в идео с разрешением 320x240 4 кадр/сек); AXIS 210A: 9 МБ (до 5 мин. видео с разрешением 320x240 4 кадр/сек)		
Разъемы	Ethernet 10BaseT/100BaseTX, RJ-45 Колонка I/O (1 вход, 1 выход, резервный разъем питания) AXIS 210A: 3,5 мм jack для микрофонного входа (макс 270 mVpp) или линейного моно входа (макс 3,2 Vpp), 3,5 jack для линейного моно выхода (макс 3,0 Vpp) к активному динамiku		
Процессоры и память	CPU: ETRAX 100LX 32bit Процессор в идео сжатия: ARTPEC-2 Память: 32 МБ (AXIS210A), 16 МБ (AXIS210). Флэш память: 8 МБ МБ (AXIS210A), 4 МБ (AXIS210) Батарея резервного питания часов		
Питание	7-20 V DC max 5W или для AXIS210A питание через Ethernet (IEEE 802.3af) с классификацией мощности по классу 2		



Чересстрочная развертка, разница между нечетными и четными линиями 20 ms



Построчная развертка, в ее линии отображаются одновременно



Построчная развертка используется в месте чересстрочного метода в аналоговых камерах CCTV (PAL/NTSC). При прогрессивной (построчной) развертке все точки (линии) отображаются одновременно, позволяя передавать и отображать движущихся предметов без искажений.

Снижение затрат на установку и расход кабеля благодаря встроенной поддержке Power over Ethernet и звука, что позволяет подводить питание для камер и дуплексного звука по одному сетевому кабелю.

© 2005 Axis Communications AB. Логотип Axis есть зарегистрированная торговая марка Axis Communications AB. Все другие названия компаний и продукты есть зарегистрированные марки соответствующих компаний. AXIS оставляет за собой право вносить изменения в спецификации без предварительного уведомления.

www.axis.com

AXIS
COMMUNICATIONS
Make your network smarter